

企業概要

KIRAYAKA
FINANCIAL GROUP
DISCLOSURE
2008

CORPORATE OUTLINE

きらやかホールディングスの概要	30
きらやか銀行の概要	31
業務のご案内	34
商品・サービスのご案内	35
主な手数料	41
店舗一覧	42
店舗外ATM	46

概要 / きらやかホールディングス

Kirayaka Holdings

プロフィール (平成20年3月31日現在)

名称	株式会社きらやかホールディングス
本店所在地	山形県山形市旅籠町三丁目2番3号
電話番号	023-628-3944 (代表)
設立	平成17年10月3日
事業内容	銀行、その他銀行法により子会社とすることができる会社の経営管理
資本金	100億円
従業員数	専任者9名、兼任者18名、計27名
ホームページ	http://www.kirayaka-hd.co.jp

役員 (平成20年6月26日現在)



代表取締役社長
粟野 学



専務取締役
佐々木 弘



取締役
東海林 賢市



取締役
須藤 庄一郎



常勤監査役
大石 一義



監査役
石島 聡一



監査役
笹島 富二雄



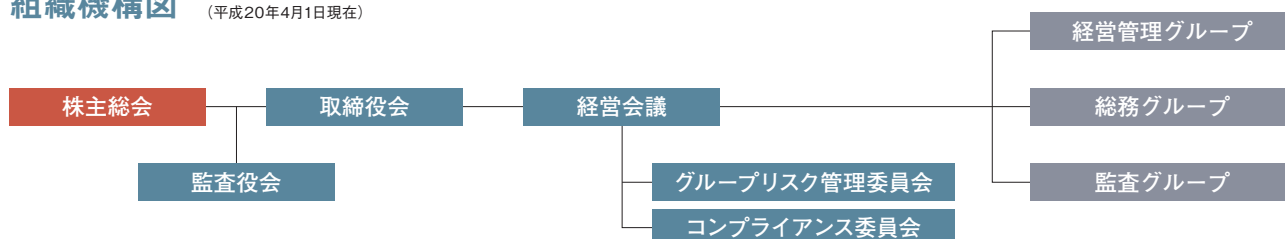
監査役
大久保 靖彦

※監査役石島聡一、笹島富二雄および大久保靖彦は、会社法第2条第16号に定める社外監査役であります。

常務執行役員 佐川 章

常務執行役員 佐藤 利

組織機構図 (平成20年4月1日現在)



概要／きらやか銀行

Kirayaka Bank

プロフィール (平成20年3月31日現在)

名称	株式会社きらやか銀行
本店所在地	山形県山形市旅籠町三丁目2番3号
電話番号	023-631-0001 (代表)
設立年月日	平成19年5月7日
資本金	77億円
預金	10,876億円 (譲渡性預金を除く)
貸出金	8,522億円
従業員数	1,117名
店舗数	117カ店 (県内99カ店、県外18カ店)

※フランチャイズ・イン・フランチャイズ (店舗内店舗) 形式での店舗統合による実質店舗数99カ店 (県内82カ店、県外17カ店)

本店



沿革

- 大正 3年 山形殖産(株)創業
- 大正 5年 無尽営業の免許を受け商号を山形殖産無尽(株)と変更
- 昭和17年 置賜共栄無尽(株)合併
- 昭和18年 酒田無尽(株)合併
- 昭和26年 相互銀行法の施行に伴い商号を(株)殖産相互銀行と変更
- 昭和30年 内国為替業務取扱開始・日本銀行と為替契約締結
- 昭和47年 勤労者財産形成促進法に基づく財形預金取扱開始
- 日本銀行と信用取引契約締結
- 昭和48年 外国通貨・両替業務取扱開始
- 昭和51年 第一次オンラインスタート
- 昭和55年 外国為替業務開始
- 昭和58年 国債窓販業務開始
- 昭和60年 第二次オンラインスタート
- 昭和62年 ディーリング業務開始
- 平成 元年 普通銀行に転換し商号を(株)殖産銀行と変更
- 平成 2年 担保附社債信託法に基づく受託業務開始
- 山形銀行と現金自動設備共同利用による自動引出しサービスのスタート
- 平成 5年 外国為替コレレス業務開始
- 平成 7年 信託代理店業務開始
- 平成 9年 東京証券取引所市場第二部に上場
- 平成10年 第三次オンラインスタート
- 投資信託窓販業務開始
- 平成12年 山形銀行・山形しあわせ銀行と提携し「ふるさと山形ネットサービス」(FYネット)のサービススタート
- 平成13年 第三者割当増資完了(資本金77億円)
- 損害保険窓販業務開始
- 平成14年 郵便貯金とのATM提携開始
- 東北の第二地銀4行と提携し「東北おむすび隊」のサービススタート
- 生命保険窓販業務開始
- 平成16年 アイワイバンク銀行(現セブン銀行)とのATM提携開始
- 山形しあわせ銀行との「経営統合に関する基本合意書」締結
- 平成17年 山形しあわせ銀行と共同持株会社「株式会社きらやかホールディングス」設立、東証二部上場をきらやかホールディングスへ引き継ぐ
- 証券仲介業務開始
- 平成19年 (5月7日) 山形しあわせ銀行と合併し、商号を(株)きらやか銀行と変更
- 平成20年 インターネット支店「ネットきらやかさくらんぼ支店」開設

概要／きらやか銀行

Kirayaka Bank

役員 (平成20年7月1日現在)



代表取締役頭取
粟野 学



代表取締役専務
佐々木 弘



常務取締役
東海林 賢市



常務取締役
須藤 庄一郎



取締役
新野 義広



取締役
小林 丈夫



常勤監査役
大石 一義



監査役
石島 聰一



監査役
笹島 富二雄



監査役
大久保 靖彦

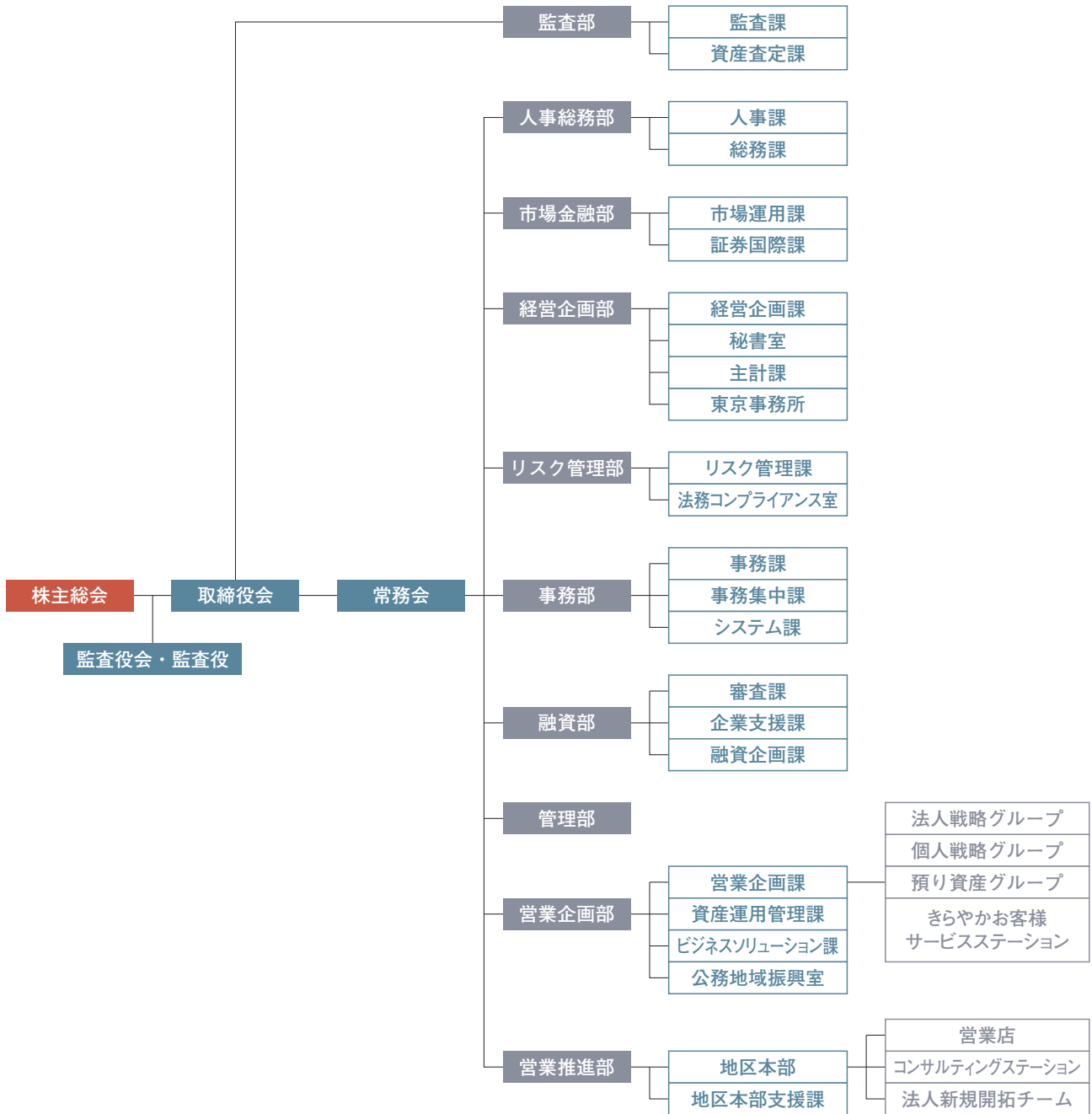
※監査役石島聰一、笹島富二雄および大久保靖彦は、
会社法第2条第16号に定める社外監査役であります。

執行役員
鈴木 辰雄

執行役員
武田 米男

執行役員
佐藤 利

組織機構図 (平成20年4月1日現在)



業務のご案内

Kirayaka Bank

預金業務

■預金

当座預金、普通預金、決済用預金、貯蓄預金、通知預金、定期預金、定期積金、別段預金、納税準備預金、非居住者円預金、外貨預金等を取り扱っております。

■譲渡性預金

譲渡可能な定期預金を取り扱っております。

貸出業務

■貸付

手形貸付、証書貸付及び当座貸越を取り扱っております。

■手形の割引

銀行引受手形、商業手形及び荷付為替手形の割引を取り扱っております。

商品有価証券売買業務

国債等公共債の売買業務を行っております。

有価証券投資業務

預金の支払準備及び資金運用のため国債、地方債、社債、株式、その他の証券に投資しております。

内国為替業務

送金為替、当座振込及び代金取立等を取り扱っております。

外国為替業務

輸出、輸入及び外国送金その他外国為替に関する各種業務を行っております。

社債受託及び登録業務

担保附社債信託法による社債の受託業務、公社債の募集受託及び登録に関する業務を行っております。

特定社債保証制度による無担保社債の受託業務を行っております。

金融先物取引等の受託等業務

金融先物・オプション取引、証券先物・オプション取引の受託及び金利先渡取引・為替先渡取引業務を行っております。

確定拠出年金業務

確定拠出年金業務（企業型年金・個人型年金）に関する各種業務を行っております。

附帯業務

■代理業務

- ① 日本銀行歳入代理店及び国債代理店業務
- ② 地方公共団体の公金取扱業務
- ③ 勤労者退職金共済機構の代理店業務
- ④ 株式払込金の受入代理業務及び株式配当金、公社債元利金の支払代理業務
- ⑤ 中小企業金融公庫等の代理貸付業務
- ⑥ 信託代理店業務

■保護預り及び貸金庫業務

■有価証券の貸付

■債務の保証(支払承諾)

■金の売買

■公共債の引受

■国債等公共債及び証券投資信託の窓口販売

■コマーシャル・ペーパー等の取り扱い

■損害保険の窓口販売業務

■生命保険の窓口販売業務

■証券仲介業務

■市場誘導業務

(平成20年7月1日現在)

商品・サービスのご案内

Kirayaka Bank

預金

きらやか銀行誕生一周年記念事業

きらやか銀行は、平成20年5月7日をもちまして誕生一周年を迎えました。地域の皆さまへ一年の感謝を込めて、「山形をもっと輝かせたい」をスローガンに、「山形応援シリーズ」をコンセプトとした商品を発売しております。

第1弾「モンテディオ山形応援 定期預金」

実施時期	平成20年4月7日(月)～平成20年12月12日(金)
対象	個人のお客さま
お預入金額	10万円以上1,000万円未満
預金種類	1年ものスーパー定期預金 (通帳式・証書式の自動継続)
取扱店	山形県内にあるきらやか銀行の窓口
適用利率	試合結果により、以下のプレミアム金利を上乗せして適用します。



- ①モンテディオ山形 勝利日の翌営業日の週：当行基準金利+年0.2% (税引後年0.16%)
- ②モンテディオ山形 引き分け日の翌営業日の週：当行基準金利+年0.1% (税引後年0.08%)

同一週(土曜日から金曜日)に2試合開催する場合は、それぞれの試合結果(勝利・引き分け)に応じたプレミアム金利を上乗せします。

【注意事項】

●優遇金利が適用になるのは当初の預入期間のみであり、満期日以後は自動継続時の当行基準金利となります。●この上乗せ金利は、他商品の上乗せ金利との併用はできません。

第2弾「やまがた 温泉大好き 定期預金」

実施時期	平成20年4月25日(金)～平成20年8月29日(金)
対象	個人のお客さま
お預入金額	50万円以上1,000万円未満
預金種類	1年ものスーパー定期預金 (通帳式・証書式の自動継続)
取扱店	山形県内にあるきらやか銀行の窓口
適用利率	当行基準金利
懸賞品	お食事券付き日帰り温泉ペアチケット8,400円相当分
抽選権	50万円を1口とし、抽選権が自動的に付与されます
当選確率	20口に1本
抽選日	平成20年9月19日(金)

【注意事項】

●平成20年8月末までに解約された場合、抽選の対象とはなりません。●当選者の方には平成20年9月末日までに賞品をお送りいたします。なお、当選者の発表は賞品の発送をもってかえさせていただきます。●当選された場合の温泉・施設については当行指定のコース中から1コースをお選びいただけます。



第3弾「ん～まい山形 定期預金」

実施時期	平成20年6月16日(月)～平成20年12月30日(火)
対象	個人のお客さま
お預入金額	300万円以上1,000万円未満
預金種類	3年ものスーパー定期預金(自動継続(元利継続))
取扱店	ネットきらやか さくらんぼ支店
適用利率	当行基準金利
特典	300万円を一口とし、平成23年12月までの間、総額2万4千円相当(税込み)の山形県特産品をもらえなくプレゼントいたします。 <small>※特産品の発送月の前月末のお預け入れ残高で口数を決定いたします。 例) 900万円以上お預け入れの場合、3口分の特産品をプレゼントいたします。</small>



第4弾「美しい山形最上川定期」

実施時期	平成20年6月30日(月)～平成21年3月31日(火)
対象	個人および法人のお客さま
お預入金額	10万円以上1,000万円未満
預金種類	スーパー定期預金(通帳式・証書式の自動継続)
預入期間	2年・5年
取扱店	当行本支店(但し、インターネット支店、ネットバンキング、テレホンバンキング、ATMではお取扱いできません)
適用利率	当行基準金利に年0.1% (税引後年0.08%)を上乗せして適用します。
その他特典	お預入頂いた方全員に、「特製ステッカー(車用)」「わたしの宣言カード」をプレゼント

【注意事項】

●優遇金利が適用になるのは当初の預入期間のみであり、満期日以後は自動継続時の当行基準金利となります。●この上乗せ金利は、他商品の上乗せ金利との併用はできません。



【共通注意事項】

●満期日前の解約に際しては、当行所定の中途解約利率を適用します。●金融情勢によりお取扱を中断・変更する場合がございます。●店頭商品説明書をご用意しております。

商品・サービスのご案内

Kirayaka Bank

ローン

住宅ローン編「家族の力」〈取扱期間〉平成19年5月7日(月)～平成20年9月30日(火)

山形県は、夫婦共働き世帯の割合が全国2位と高く、25～49歳階層の女性の90%以上が就業意欲を示しています。一方、「仕事と子育てを両立できる環境づくり」が今後の課題となっています。

出生率の低下による少子化問題や子育てをしながら働く環境づくりにおいて、当行は「家族の力」を最も重要なポイントと考え、地域金融機関として「子育て・共働き」層を応援する固定金利選択型住宅ローン金利優遇制度の取扱いを開始いたしました。

■ご夫婦「共働き」のご家族に。

基準金利より **0.2%**
金利優遇いたします。

さらに

■就労前のお子さまが2人以上同居しているご家族に。

基準金利より **0.2%**
金利優遇いたします。

- 「2人以上子育て中・パートを含む共働き」世帯の方へ基準金利より各々0.2%優遇し、組み合わせで**0.4%優遇**いたします。
- さらに、各種優遇項目に該当する場合、**最大0.8%優遇**(10年固定のみ**最大1.50%優遇**※当初選択した固定期間の優遇となります)また、各種優遇項目により、全融資期間、最大0.3%金利優遇を適用します。

優遇条件

- ①「共働き層」であること。※夫婦で働いている家族です。
- ②「子育て層」であること。※お申し込み時点で、就労前の子供が2人以上(同居)家族。

優遇金利

「共働き層」0.2%の優遇金利・「子育て層」0.2%の優遇金利

その他の条件

保証会社保証付住宅ローンのみ対象となります。

●「オール電化」など、「共働き層」「子育て層」以外の優遇条件もございます。●お借入金利は、お申込時ではなく実際にお借入いただく日の金利が適用されますので、場合によってはお申込時の金利と異なる場合がございます。●固定金利選択型住宅ローンの場合、優遇期間は当初固定期間に限りです。●金利優遇の中止について:優遇金利適用期間中にご返済の滞りなどが発生した場合や、優遇条件からはずれた場合などの際は、優遇を中止し、店頭基準金利に引き上げさせていただきます。●上限金利設定方式は、金利優遇の対象外となります。●他の金利優遇制度と併用してご利用いただくことはできません。●審査の結果によってはご利用およびお借入のご希望に沿いかねる場合がありますので、あらかじめご了承ください。●詳しい住宅ローンの内容・お借入条件などは、最寄りのきらやか銀行本支店までお問い合わせください。【お願い】きらやか銀行では、お客様の購入物件の容積率・建ぺい率などが建築基準法などに違反する場合、住宅ローンのお申し込みをご遠慮いただいております。

その他のローン

■きらやか住宅ローン

皆様の夢のマイホームをきらやか銀行がサポートします。「自己資金はいくら用意すればいいの?」「月々の返済はいくらになるの?」さまざまな希望や不安に応えられるよう、多彩な商品をご用意しております。お近くの営業店またはコンサルティングステーションにお気軽にご相談ください。

■カードローン「ドゥ イット」

お使い道が自由なカードローンです。初めてお申し込みの方は100万円までの借入れが可能です。お申込方法はご来店が必要がなく、電話・FAX・インターネット・郵便と多様ですので、お気軽にお申し込みいただけます。ご利用も提携の全国金融機関が可能ですので、大変便利です。



■フリーローン「御用立て君200」

お使い道が自由なフリーローンです。担保・保証人が不要なので、10万円からお気軽にご利用いただいております。(最大で200万円までの借入が可能です。)気軽に、すばやく、簡単にご利用いただけるよう、60分のスピード審査で対応しております。



■マイカーローン「準備満タン」

自動車はもちろん、カーパーツ、ジェットスキー、スノーモービルの購入、また免許取得、車検代金まで、車に関して幅広くご利用いただけます。予約型なので、審査を受けていただいた後は、必要な時にいつでもご利用いただけます。



投資信託

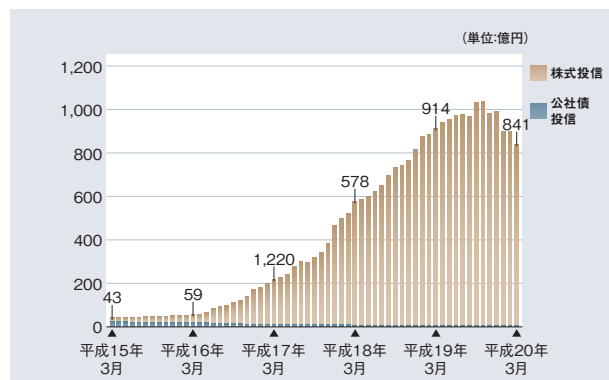
当行では、安定的な運用と分配を目指す商品を中心に、ラインナップの充実に努めてまいりました。

平成19年度は、バランス型と海外債券型の定期分配型ファンドを中心に販売の拡大を図りましたが、市況の影響もあり残高では前年同期比7.96%減少(72億円減少)の841億円となりました。

■ファンドラインナップの拡充

平成19年10月より、「環境」をテーマとし中長期的な観測から将来成長が期待できる世界の株式に投資を行うファンドの取り扱いを開始しました。

また平成20年5月より、海外債券型ファンドと、主として新成長国の国債及び株式に投資を行うファンド



※本グラフの平成19年3月までの計数は、合併前の殖産銀行、山形しあわせ銀行における販売残高の合算値となります。

の2商品を追加しました。

今後もお客さまの多様なニーズにお応えできるよう、ファンドラインナップの充実に努めてまいります。

お取扱区分	ファンド名	運用会社	
国際債券	グローバル・ソブリン・オープン (毎月決算型・3ヵ月決算型)	国際投信投資顧問	
	ダイワ外債ソブリン・ファンド (毎月分配型)	大和証券投資信託委託	
	世界のサイフ	日興アセットマネジメント	
	DIAMグローバル・ボンド・ポート 毎月決算コース2 (愛称: ぶんばいくん)	DIAMアセットマネジメント	
	オセアニア	ハイグレード・オセアニア・ボンド・オープン (毎月分配型) (愛称: 杏の実)	大和証券投資信託委託
国内株式	エマージング	エマージング・ソブリン・オープン (毎月分配型)	国際投信投資顧問
	インデックス型	MHAM株式インデックスファンド225	みずほ投信投資顧問
国際株式	アクティブ型	MHAM日本好配当株オープン (愛称: 配当生活)	みずほ投信投資顧問
	グローバル型	きらやかグローバル好配当株式オープン	みずほ投信投資顧問
不動産投資信託 (REIT)	地球環境株ファンド (愛称: 環境くん)	大和証券投資信託委託	
	国内	MHAM J-REIT インデックスファンド (毎月決算型) (愛称: ビル オーナー)	みずほ投信投資顧問
バランス型	グローバル	グローバル不動産投信 (隔月決算型) (愛称: 家主生活)	三井住友アセットマネジメント
	グローバル	グローバル3資産ファンド (愛称: ワンプレートランチ)	三井住友アセットマネジメント
	内外	ダイワ・マルチアセット・ファンド・シリーズ (奇数月分配型) (愛称: ミルフィーユ) 安定重視ポートフォリオ/インカム重視ポートフォリオ/成長重視ポートフォリオ	大和証券投資信託委託
	内外	財産3分法ファンド (不動産・債券・株式) (毎月分配型)	日興アセットマネジメント
	新成長国	AIG新成長国ダブルプラス (毎月分配タイプ・1年決算タイプ) (愛称: アメージング・ストーリー)	AIGインベストメンツ

【投資信託に関する留意点】

●投資信託は預金ではありません。●投資信託は預金保険の対象ではありません。●投資信託の設定および運用は投資信託委託会社が行います。(銀行は販売の窓口となります。)●ご購入いただいた投資信託は、投資者保護基金の対象とはなりません。●お申込の際は、目論見書をお渡しいたしますので必ず内容をご確認の上、ご自身でご判断ください。●投資信託は預金と異なり、元本および利回りの保証はありません。●株式・公社債などの値動きのある有価証券(外国証券には為替リスクもあります。)に投資しますので、投資した資産価値の減少を含むリスクは、投資信託をご購入のお客様が負うことになります。

商品・サービスのご案内

Kirayaka Bank

生命保険

当行では、個人年金保険・一時払終身保険に加え、平成19年12月より医療保険・がん保険・平準払終身保険・収入保障保険の取り扱いを開始し、平成20年6月より介護保険・女性専用医療保険の取り扱いも開始しております。

個人年金保険は、運用実績により受取額が変動するものの運用成果次第では高い収益性が期待できる「変額個人年金保険」、年金受取額が契約時点で確定する「円建定額個人年金保険」、年金受取額が外貨建で確定する「外貨建定額個人年金保険」の8社11商品を取り揃えております。

資産運用の新しい形として、また老後の生活資金準備の方法として、万が一の備えとして、お客さまのライフプランに最適な保険商品を、幅広くラインナップして



※本グラフの平成19年3月までの計数は、合併前の殖産銀行、山形しあわせ銀行における販売残高の合算値となります。

おります。

今後もお客さまの多様なニーズにお応えできるよう、ラインナップの充実に努めてまいります。

保険料払込方法	商品名	引受保険会社	
変額個人年金保険	最低保証付変額保険(年金受取型)「たのしみVAプラス」	住友生命保険相互会社	
	(無配当)一時払変額年金保険(07)A型「アイエヌジースマートデザイン123」	アイエヌジー生命保険株式会社	
	変額個人年金保険(2005)〈保証金額付特別勘定終身年金特約/年金総額保証型特別勘定年金特約〉「未来航路Twoプレミアム」	三井住友海上メットライフ生命保険株式会社	
	無配当変額個人年金保険(年金原資保証・Ⅲ型)「ハッピーデイズ」	T&Dフィナンシャル生命保険株式会社	
	平準払タイプ	最低保証付変額保険(年金受取型)「たのしみVAプラス」	住友生命保険相互会社
定額個人年金保険	通貨選択型個人年金保険「アテナ」	三井住友海上メットライフ生命保険株式会社	
	無配当積立利率変動型一時払年金保険(05)米ドル建・ユーロ建・豪ドル建・円建「スリースターズプラスW」(据置タイプ・自動引出タイプ 毎月/毎年)	エイアイジー・スター生命保険株式会社	
	解約返戻金市場金利連動型個人年金保険(米国通貨建)「あんしんドル年金」	東京海上日動あんしん生命保険株式会社	
	無選択特則付5年ごと利差配当付個人年金保険	三井住友海上きらめき生命保険株式会社	
	アフラックの個人年金(無選択タイプ)	アフラック(アメリカンファミリー生命保険会社)	
	アフラックの学資サポートプラン(無選択タイプ)	アフラック(アメリカンファミリー生命保険会社)	
終身保険	5年ごと利差配当付個人年金保険	東京海上日動あんしん生命保険株式会社	
	一時払タイプ	無配当終身保険「ふるはーとS」	住友生命保険相互会社
	5年ごと利差配当付限定告知型終身保険「ふるはーとファイブ」	住友生命保険相互会社	
	平準払タイプ	MS終身 積立利率変動型終身保険 無配当	三井住友海上きらめき生命保険株式会社
	MS終身α 積立利率変動型終身保険(低解約返戻金型) 無配当	三井住友海上きらめき生命保険株式会社	
収入保障	平準払タイプ	無解約返戻金型収入保障保険 無配当	三井住友海上きらめき生命保険株式会社
がん保険	平準払タイプ	きらめき新がん保険(低解約返戻金特則付新がん保険 無配当)	三井住友海上きらめき生命保険株式会社
		アフラックのがん保険f(フォルテ)	アフラック(アメリカンファミリー生命保険会社)
医療保険	平準払タイプ	きらめき新医療保険(低解約返戻金特則付新医療保険 無配当)	三井住友海上きらめき生命保険株式会社
		医療保険 EVER セレクトプラン	アフラック(アメリカンファミリー生命保険会社)
		女性のための入院保険 フェミニヌ neo	損保ジャパンひまわり生命保険株式会社
介護	一時払タイプ	一時払終身介護保険「あんしん終身介護」	東京海上日動あんしん生命保険株式会社

【保険商品について】

●当行がご提案する保険商品は、預金ではございません。したがって預金保険機構による保護の対象とはなりません。●お払い込みいただく保険料は、当行への預入れではなく、預金利息はつきません。●保険商品の解約時において、お支払保険料相当額の解約返戻額のお支払いは保証されておられません。

ソリューションビジネス

私たち「きらやか銀行」は中小企業診断士をはじめ、独自に訓練されたスペシャリストを多数育成し、金融・経営戦略から経費削減まで多方面に亘る総合的コンサルにより、皆さまのお手伝いに日夜邁進してまいります。



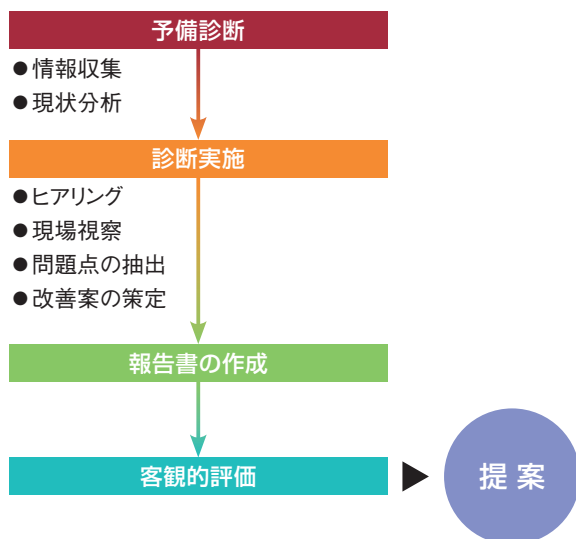
1. 経営戦略支援

■ 実践型コンサルティング

当行行員の中小企業診断士チームによる経営診断を機動的に行います。

企業分析～課題の浮彫り～課題解決のお手伝いをいたします。

【診断プロセス】



2. 企業価値創造

ISOなど各種の認証制度は、企業の経営を客観的に評価する手段として、あらゆる業種に普及しております。しかしながら、認証の維持が負担となっているケースは決して珍しくありません。経営ツール(道具)であるはずの、ISO本来の機能を見直し、有益な成果を目指して活用していくことが、経営改善のためには必須だと考えます。私たちは、これまで追求してきたISOコンサルティングの次のステージとして、ISOを活用した企業パフォーマンスの改善に目を向けております。より具体的な経営目標管理や人材育成、人事制度の充実への活用等をご提案いたします。

- ISO9001品質マネジメントシステム認証取得支援
- ISO14001環境マネジメントシステム認証取得支援
- ISO27001情報セキュリティマネジメントシステム「ISMS」認証取得支援
- 確定拠出年金(日本版401K)構築導入支援
- 株式公開(IPO)支援
- 中小企業格付取得支援

■ 確定拠出年金(日本版401K)構築導入支援

企業や個人が決められた掛金を拠出して加入者自らの判断で運用し、その結果により年金受取額が変動する「年金制度」の導入をサポートいたします。

運営コスト 通常の運営費の3割～4割程度コストダウン

事務手続き 代表事業所が全体の事務をとりまとめるので、事務負担も大幅に削減

掛金負担 自社に合った拠出方法により企業が拠出
 給与比例制 ポイント制 定額制

3. 効率化

■ 経費削減

勘定科目ごとの経費を見直し、削減方法をご提案いたします。

■ IT関連コンサルティング

IT技術、パソコン・通信・社内ネットワーク等、安全で快適な仕組作りと効率的IT投資のお手伝いを専門家と共に行っております。

商品・サービスのご案内

Kirayaka Bank

4. 組織再編支援・再生支援

■戦略的M&A

外部機関との幅広い連携により、経営戦略にマッチした組織再編スキーム（合併・事業譲渡・会社分割等）について、適切なアドバイスを行っております。

【過去の相談例】

- 事業を継続するため、適切な後継者が欲しい。
- 創業者利益を確保して（事業を売却して）引退したい。
- 会社の株価を評価してほしい。
- 不採算事業を売却したい。
- 株主構成を改善したい。
- 資本力をつけ、企業体質を強化したい。
- 人材やノウハウを獲得したい。
- 事業を売却して、会社を精算したい。
- 他社の協力を得て、事業の再生を図りたい。
- 他社と提携し、販路の確保・売上を強化したい。
- 新規事業に展開したい。

【主なアドバイザーサービスの内容】

- 相手方の選定、情報の入手およびその分析への協力
- 貴社プロジェクトチームへの参加
- お客さまの意向の相手方またはその株主に対する伝達
- 企業評価・株価算定
- 経営計画策定
- 交渉の進め方についてのアドバイス
- 取引の価額設定についてのアドバイス
- 取引条件設定についてのアドバイス
- 買収・売却スキームの策定
- ファイナンス方法についてのアドバイス
- 弁護士や公認会計士など専門家の選任にかかる助言
- アフター M&Aコンサルティング

■事業再生支援

資本政策を含めた経営資源の最適化、再建スキーム構築等、事業再生のための様々な手法の活用、実行について最適なアドバイスを行っております。

■事業承継

後継者不在における事業承継問題、後継者に対する育成支援プログラム等、事業承継を円滑に進めるための計画立案、実行をサポートいたしております。

5. ビジネスマッチング・営業(商) 斡旋

販路拡大のための「新たな販売先」、コスト削減や技術力向上に役立つ「有効情報」を積極的にご紹介し、経営課題を解決する手段として活用いただいております。また地元および首都圏から、有力なバイヤーを招聘しての商談会も随時開催しております。

■ネットショッピングサイトへの出店支援

本県の農産物に代表される各種商材は、首都圏のみならず全国的に高い評価を受けております。これらの商材のより広い販路拡大のために、インターネットを利用したネットショッピングサイトへの出店をお手伝いいたします。

■人材確保支援

中小企業の経営課題として、重要性が高まっている人材確保の問題については、専門業者とのネットワークにより、ニーズに的確にお応えすることができるようになりました。

6. 資金調達

■シンジケートローン

大口資金調達の切り札として、当行が窓口となり他金融機関とのアレンジメントからエージェントまでトータルでお手伝いいたしております。

■私募債

企業の信用力を市場に強力にアピールし、資本市場から直接低利かつ安定的な資金調達が図れる私募債の発行のお手伝いをいたしております。

■ABL(アセット・ベースト・レンディング)

不動産担保に依存せず、在庫商品や売掛債権などに着目した資金調達方法を紹介いたしております。

■ベンチャー投資

ベンチャー企業のベストパートナーを目指して、公的および民間ベンチャー投資会社の紹介や資金調達アドバイス等の幅広い支援を行っております。

おもな手数料一覧

Kirayaka Bank

ATMご利用手数料

	営業時間	お引き出し	
		当行キャッシュカード	他行キャッシュカード
平日	8:00～9:00	105円	210円
	9:00～18:00	無料	105円
	18:00～21:00	105円	210円
土・日・祝日 銀行休業日	9:00～19:00*	105円	210円

※17:00以降はゆうちょ銀行以外の他行カードはご利用できません。

両替手数料

お取扱枚数*	手数料金額
1枚～300枚まで	無料
301枚～500枚まで	210円
501枚～1,000枚まで	315円
1,001枚以上	525円

※お取扱枚数は、「ご持参いただいた合計枚数」と「ご両替後お受取りになる合計枚数」のいずれが多い方となります。

※地域により一部手数料が異なります。

振込手数料

お取扱区分		当行 同一店あて	当行 本支店あて	他行あて	
窓口 ご利用	電信	3万円未満(1件)	105円	315円	630円
		3万円以上(1件)	315円	525円	840円
	文書	3万円未満(1件)	105円	210円	630円
		3万円以上(1件)	315円	420円	840円
ATM ご利用	キャッシュ カード扱い	3万円未満(1件)	105円	105円	315円
		3万円以上(1件)	105円	210円	525円
	現金扱い	3万円未満(1件)	105円	105円	420円
		3万円以上(1件)	315円	315円	630円

代金取立手数料

種類	単位	料金	
同一手形 交換地域内	同一市町村内	商手・担手以外	無料
		商手・担手	1通 210円
	同一市町村外	1通	420円
同一手形 交換地域外	当行本支店あて	普通扱	1通 420円
		至急扱	1通 420円
	他行あて	普通扱	1通 630円
		至急扱	1通 840円

手形・小切手交付手数料

種類	単位	料金
小切手帳	1冊(50枚)	630円*
約束手形帳	1冊(50枚)	840円*
為替手形帳	1冊(25枚)	420円*
マル専発行手数料	(割賦販売通知書1通)	3,150円
マル専手形用紙	1枚	525円
手形・小切手振出人署名判印刷サービス		5,250円

※手形・小切手振出人署名判印刷サービス導入による帳面発行時は、1冊につき105円の追加手数料を頂戴します。

貸金庫・夜間金庫ご利用手数料

種類	期間・単位	料金	
貸金庫	貸金庫使用料	1年間	5,040円～25,200円 (形状により異なります)
		基本手数料	1年間
夜間金庫	入金カバン利用料	1個	4,200円
	専用入金帳	1冊(50枚)	5,250円

残高証明書発行手数料

種類	単位	料金
当行制定書式	1通	525円
当行制定書式以外	1通	1,050円

その他の手数料

種類	単位	料金
通帳・証書再発行	1通・1冊	1,050円
キャッシュカード・ローンカード再発行	1枚	1,050円
自己宛小切手	1枚	525円
住宅ローン等繰上償還手数料 (お借入商品・お借入日からの経過期間により異なります)	1件	1,050円～ 31,500円
住宅ローン等条件変更手数料	1件	5,250円
個人情報開示手数料	1件	1,050円

(注) 金額には消費税5%が含まれています。
(平成20年5月1日現在)

店舗一覧

Kirayaka Bank

【きらやか銀行(金融機関コード 0508)】

● 外国通貨両替店 ◆ 住宅金融支援機構業務取扱店 ■ ドライブスルー ATM 設置

(平成20年7月22日現在)

支店名	店番	住所	取扱サービス	電話番号	ATM稼働時間
村山地区 山形市					
本店営業部	001	旅籠町3-2-3	● ◆	023-631-0001	平 8:00~21:00 / 土 日 祝 9:00~19:00
山形駅前支店	002	香澄町3-3-1			
香澄町支店	113	香澄町3-3-1(山形駅前支店内)	● ◆	023-631-7257	平 8:00~21:00 / 土 日 祝 9:00~19:00
十日町支店	114	香澄町3-3-1(山形駅前支店内)			
山形北支店	003	宮町1-13-12			
宮町支店	111	宮町1-13-12(山形北支店内)	● ◆	023-631-4151	平 8:00~19:00 / 土 日 祝 9:00~19:00
本町支店	004	本町2-4-9	● ◆	023-641-6111	平 8:00~21:00 / 土 日 祝 9:00~19:00
西支店	007	久保田3-1-3			
山形西支店	116	久保田3-1-3(西支店内)	● ◆	023-643-4771	平 8:00~21:00 / 土 日 祝 9:00~19:00
小白川支店	008	小白川町2-2-20	◆	023-631-0715	平 8:00~19:00 / 土 日 祝 9:00~17:00
流通センター支店	009	流通センター2-3	● ◆	023-633-2351	平 8:00~19:00 / 土 日 祝 9:00~17:00
流通団地支店	119	流通センター2-3(流通センター支店内)			
蔵王支店	017	蔵王温泉903-2 ZA0センタープラザ1階	●	023-694-9501	平 8:00~19:00 / 土 日 祝 9:00~17:00
鈴川支店	019	鈴川町3-15-72	◆	023-623-6504	平 8:00~21:00 / 土 日 祝 9:00~19:00
東青田支店	024	東青田3-8-1	◆	023-631-7251	平 8:00~21:00 / 土 日 祝 9:00~19:00
桜田支店	026	桜田東4-8-41	◆	023-631-1166	平 8:00~21:00 / 土 日 祝 9:00~19:00
城西支店	028	城西町4-20-21	◆	023-643-4338	平 8:00~19:00 / 土 日 祝 9:00~19:00
山形城北支店	115	城西町4-20-21(城西支店内)			
江俣支店	029	江俣4-17-18	◆	023-681-8315	平 8:00~21:00 / 土 日 祝 9:00~17:00
南館支店	034	南館5-4-36	◆	023-643-8301	平 8:00~21:00 / 土 日 祝 9:00~19:00
桜町支店	110	桜町7-35			
七日町支店	112	桜町7-35(桜町支店内)	● ◆	023-625-8877	平 8:00~21:00 / 土 日 祝 9:00~19:00
北営業部	117	大野目3-1-11	● ◆	023-642-8851	平 8:00~21:00 / 土 日 祝 9:00~19:00
県庁通支店	118	あこや町3-15-37	◆	023-624-1181	平 8:00~19:00 / 土 日 祝 9:00~19:00
山形東支店	018	あこや町3-15-37(県庁通支店内)			
山形桜町支店	128	桜町4-5-7	◆ ■	023-684-6351	平 9:00~20:00 / 土 日 祝 9:00~19:00
中央営業部	134	鉄砲町2-21-30			
産業通支店	005	鉄砲町2-21-30(中央営業部内)	● ◆	023-633-2722	平 8:00~21:00 / 土 日 祝 9:00~19:00
山形南支店	129	鉄砲町2-21-30(中央営業部内)			
飯塚支店	136	飯塚町499-1	◆	023-644-9321	平 土 日 祝 9:00~19:00
蔵王駅前支店	155	大字松原字下川原311-14	◆	023-688-6110	平 9:00~20:00 / 土 日 祝 9:00~19:00
漆山支店	158	大字漆山2405-3	◆	023-681-1166	平 8:00~20:00 / 土 日 祝 9:00~19:00

村山地区 | 上山市

上山支店	220	矢来1-2-8	● ◆	023-672-1515	平 8:00~21:00 / 土 日 祝 9:00~19:00
上山中央支店	010	矢来1-2-8(上山支店内)			

村山地区 | 天童市

天童北支店	016	糠塚1-1-7	◆	023-654-4311	平 8:00~21:00 / 土 日 祝 9:00~19:00
天童支店	321	本町1-3-18	● ◆	023-653-3241	平 8:00~21:00 / 土 日 祝 9:00~19:00
天童中央支店	011	本町1-3-18(天童支店内)			
天童支店(江出張所)	321	交り江1-6-20	■	023-654-8811	平 9:00~20:00 / 土 日 祝 9:00~19:00
天童東支店	326	南町1-7-1	● ◆	023-654-2555	平 10:00~21:00 / 土 日 祝 10:00~19:00

【きらやか銀行(金融機関コード 0508)】

● 外国通貨両替店 ◆ 住宅金融支援機構業務取扱店 ■ ドライブスルー ATM 設置

(平成20年7月22日現在)

支店名	店番	住所	取扱サービス	電話番号	ATM稼働時間
村山地区 寒河江市					
白岩支店	021	大字白岩字新町30-1	◆	0237-87-1211	平 8:00~19:00 / 土 9:00~17:00
若葉町支店	033	若葉町11-5	◆	0237-86-4008	平 8:00~21:00 / 土 9:00~19:00
寒河江支店	322	中央1-14-9			
寒河江中央支店	020	中央1-14-9(寒河江支店内)	● ◆	0237-86-3145	平 8:00~21:00 / 土 9:00~19:00

村山地区 東根市					
さくらんぼ東根支店	331	三日町2-8-4	● ◆	0237-42-2011	平 8:00~21:00 / 土 9:00~19:00
東根支店	015	三日町2-8-4(さくらんぼ東根支店内)			
神町支店	339	神町中央2-5-10			
神町北支店	032	神町中央2-5-10(神町支店内)	● ◆	0237-48-1135	平 8:00~21:00 / 土 9:00~19:00

村山地区 村山市					
楯岡支店	014	楯岡五日町1-3			
楯岡北支店	330	楯岡五日町1-3(楯岡支店内)	● ◆	0237-55-2321	平 8:00~19:00 / 土 9:00~19:00

村山地区 尾花沢市					
尾花沢支店	332	中町2-52	◆	0237-22-1231	平 8:00~21:00 / 土 9:00~19:00
尾花沢中央支店	031	中町2-52(尾花沢支店内)			

村山地区 東村山郡					
山辺支店	327	山辺町大字山辺1235-5	● ◆	023-664-5411	平 8:00~21:00 / 土 9:00~19:00
山辺北支店	012	山辺町大字山辺1235-5(山辺支店内)			
長崎支店	013	中山町大字長崎69	◆	023-662-2251	平 8:00~19:00 / 土 9:00~17:00

村山地区 西村山郡					
谷地支店	025	河北町谷地中央1-3-22	● ◆	0237-72-3121	平 8:00~21:00 / 土 9:00~19:00
河北支店	325	河北町谷地中央1-3-22(谷地支店内)			
左沢支店	323	大江町大字左沢927-1	◆	0237-62-3222	平 8:00~19:00 / 土 9:00~19:00
大江支店	023	大江町大字左沢927-1(左沢支店内)			
宮宿支店	324	朝日町大字宮宿1184-18	◆	0237-67-3121	平 土 9:00~19:00
間沢支店	022	西川町大字間沢64-5	◆	0237-74-2215	平 8:00~19:00 / 土 9:00~19:00
西川支店	359	西川町大字間沢64-5(間沢支店内)			

最上地区 新庄市					
新庄支店	333	沖の町5-5	● ◆	0233-22-2411	平 8:00~21:00 / 土 9:00~19:00
新庄北支店	030	沖の町5-5(新庄支店内)			

最上地区 最上郡					
新庄支店舟形出張所	333	舟形町舟形108		0233-32-2888	平 土 9:00~19:00
最上町支店	335	最上町大字向町609-6	◆	0233-43-2275	平 土 9:00~19:00

置賜地区 米沢市					
米沢中央支店	060	大町4-5-43	● ◆	0238-23-4763	平 8:00~21:00 / 土 9:00~19:00
米沢西支店	061	御廟2-7-97	◆	0238-22-5511	平 8:00~21:00 / 土 9:00~19:00

店舗一覽

Kirayaka Bank

【きらやか銀行(金融機関コード 0508)】

● 外国通貨両替店 ◆ 住宅金融支援機構業務取扱店 ■ ドライブスルー ATM 設置

(平成20年7月22日現在)

支店名	店番	住所	取扱サービス	電話番号	ATM稼働時間
置賜地区 米沢市					
米沢支店	250	金池5-6-1	● ◆ ■	0238-21-3121	平 8:00~21:00 / 土 日 祝 9:00~19:00
米沢駅前支店	251	駅前2-1-38	◆	0238-22-7337	平 8:00~21:00 / 土 日 祝 9:00~19:00
置賜地区 長井市					
長井支店	070	栄町7-34	● ◆	0238-84-1131	平 8:00~21:00 / 土 日 祝 9:00~19:00
長井中央支店	256	栄町7-34(長井支店内)			
置賜地区 南陽市					
宮内支店	252	宮内2636-1	◆	0238-47-3150	平 8:00~19:00 / 土 日 祝 9:00~19:00
宮内東支店	067	宮内2636-1(宮内支店内)			
赤湯支店	253	赤湯794-1	● ◆	0238-43-2630	平 8:00~19:00 / 土 日 祝 9:00~19:00
南陽支店	066	赤湯794-1(赤湯支店内)			
置賜地区 東置賜郡 高島町					
高島支店	254	大字高島702-3	◆	0238-52-1230	平 8:00~19:00 / 土 日 祝 9:00~19:00
高島東支店	065	大字高島702-3(高島支店内)			
置賜地区 西置賜郡 白鷹町					
鮎貝支店	071	大字鮎貝2330-1	◆	0238-85-2276	平 8:00~19:00 / 土 日 祝 9:00~17:00
荒砥支店	257	大字荒砥甲1032	◆	0238-85-2223	平 土 日 祝 9:00~19:00
庄内地区 鶴岡市					
鶴岡支店	050	本町1-4-40	● ◆	0235-22-2150	平 8:00~19:00 / 土 日 祝 9:00~17:00
山王前支店	051	山王町11-19	◆	0235-22-3140	平 8:00~19:00 / 土 日 祝 9:00~17:00
大山支店	052	大山2-17-12	◆	0235-33-2401	平 8:00~19:00 / 土 日 祝 9:00~19:00
湯野浜支店	442	大山2-17-12(大山支店内)			
新斎町支店	053	西新斎町3-15	◆	0235-24-3811	平 8:00~21:00 / 土 日 祝 9:00~19:00
美原町支店	054	美原町13-37	◆	0235-23-2650	平 8:00~21:00 / 土 日 祝 9:00~19:00
鶴岡中央支店	440	昭和町12-63	● ◆	0235-22-2900	平 8:00~21:00 / 土 日 祝 9:00~19:00
鶴岡駅前支店	441	末広町8-28	◆	0235-22-2805	平 8:00~21:00 / 土 日 祝 9:00~19:00
温海支店	448	温海戊558-4	◆	0235-43-3028	平 8:00~19:00 / 土 日 祝 9:00~19:00
温海駅前支店	055	温海戊558-4(温海支店内)			
庄内地区 酒田市					
酒田中央支店	040	本町3-1-30	● ◆	0234-22-2551	平 8:00~21:00 / 土 日 祝 9:00~19:00
酒田駅東支店	042	旭新町2-1	◆	0234-26-2711	平 8:00~21:00 / 土 日 祝 9:00~19:00
酒田新橋支店	445	旭新町2-1(酒田駅東支店内)			
東大町支店	043	東大町1-9-5	◆	0234-24-2111	平 8:00~21:00 / 土 日 祝 9:00~19:00
観音寺支店	046	小泉字前田1-6	◆	0234-64-3211	平 8:00~19:00 / 土 日 祝 9:00~17:00
酒田支店	443	中町2-6-17	● ◆	0234-22-2380	平 8:00~21:00 / 土 日 祝 9:00~19:00
酒田北支店	447	千日町19-11	◆	0234-33-6833	平 土 日 祝 9:00~19:00
庄内地区 東田川郡 庄内町					
余目支店	047	余目字沢田159-1	◆	0234-43-3144	平 8:00~21:00 / 土 日 祝 9:00~19:00

【きらやか銀行(金融機関コード 0508)】

● 外国通貨両替店 ◆ 住宅金融支援機構業務取扱店 ■ ドライブスルー ATM 設置

(平成20年7月22日現在)

支店名	店番	住所	取扱サービス	電話番号	ATM稼働時間
庄内地区 飽海郡 遊佐町					
遊佐支店	045	遊佐字前田35	◆	0234-72-3222	平 8:00~19:00 / 土 9:00~19:00
遊佐駅前支店	446	遊佐字前田35(遊佐支店内)			

宮城県 仙台市					
仙台一番町支店	075	青葉区一番町3-3-24	● ◆	022-222-2325	平 8:00~21:00 / 土 9:00~19:00
弓の町支店	076	宮城野区小田原弓の町6	● ◆	022-293-4133	平 9:00~19:00 / 土 9:00~17:00
富沢支店	077	太白区富沢2-3-10	◆	022-245-7181	平 9:00~19:00 / 土 9:00~17:00
仙台支店	580	青葉区本町2-19-21	● ◆	022-224-0001	平 9:00~19:00 / 土 9:00~19:00
仙台卸町支店	581	若林区卸町2-1-23	● ◆	022-284-4001	平 9:00~19:00 / 土 9:00~17:00
仙台長町支店	582	太白区長町4-3-35	● ◆	022-246-1313	平 9:00~19:00 / 土 9:00~19:00

新潟県 村上市・新潟市・新発田市					
村上支店	056	村上市田端町2-22	● ◆	0254-52-5111	平 9:00~19:00 / 土 9:00~17:00
新潟支店	057	新潟市中央区東万代町1-26	●	025-247-3361	平 8:00~20:00 / 土 9:00~17:00
新発田西支店	058	新発田市富塚町1-2-31	● ◆	0254-22-5955	平 8:00~21:00 / 土 9:00~19:00
新発田支店	670	新発田市中央町3-3-5	● ◆	0254-22-3734	平 9:00~19:00 / 土 9:00~19:00
豊栄支店	672	新潟市北区白新町2-1-20	◆	025-386-6161	平 9:00~21:00 / 土 9:00~19:00

秋田県 秋田市・由利本荘市					
秋田支店	035	秋田市保戸野千代田町2-58	◆	018-823-8251	平 9:00~18:00 / 土 9:00~17:00
本荘支店	036	由利本荘市裏尾崎町91	● ◆	0184-22-1335	平 8:00~19:00 / 土 9:00~17:00

福島県 郡山市・福島市					
郡山支店	081	郡山市清水台1-6-21	● ◆	024-922-9145	平 9:00~18:00 / 土 9:00~17:00
福島支店	560	福島市本町5-5	◆	024-522-9131	平 9:00~18:00

東京都 新宿区					
東京支店	090	西新宿7-21-1			
神田支店	690	西新宿7-21-1(東京支店内)	●	03-3365-1131	平 8:00~18:00

埼玉県 さいたま市					
大宮支店	086	大宮区桜木町4-50	● ◆	048-666-2891	平 9:00~18:00

店舗外ATM設置一覽

Kirayaka Bank

(平成20年7月22日現在)

設置場所	稼働時間	通帳 利用
村山地区 山形市		
山形市役所	平 9:00~17:00	○
ヤガイ	平 9:00~18:00	○
ヤガイ第二工場	平 9:00~18:00	○
東北バンキングシステムズ	平 9:00~17:00	○
山形電機製作所	平 9:00~17:00	○
緑町会館	平 10:00~17:00	×
小白川至誠堂病院	平 土 日 祝 9:00~19:00	○
山形市立病院済生館	平 9:00~18:00 / 土 日 祝 9:00~17:00	○
山形七日町ワシントンホテル	平 8:00~21:00 / 土 日 祝 9:00~19:00	○
山形大学	平 9:00~18:00	×
山形駅ビル	平 8:00~21:00 / 土 日 祝 9:00~19:00	○
美畑町	平 土 日 祝 9:00~19:00	○
ヨークベニマル南館店	平 10:00~21:00 / 土 日 祝 10:00~19:00	○
東原	平 土 日 祝 9:00~19:00	○
鈴川南	平 土 日 祝 9:00~19:00	○
霞城セントラル	平 8:00~21:00 / 土 日 祝 9:00~17:00	×
ジャスコ山形南店	平 10:00~21:00 / 土 日 祝 10:00~17:00	×
ヤマザワバイパス店	平 10:00~19:00	○
山形県立中央病院	平 9:00~18:00 / 土 日 祝 9:00~17:00	○
ヨークベニマル大野目店	平 10:00~20:00 / 土 日 祝 10:00~19:00	○
おーばん山形東店	平 9:00~21:00 / 土 日 祝 9:00~17:00	×
山形県庁	平 9:00~17:00	○
芸工大通	平 8:00~21:00 / 土 日 祝 9:00~19:00	○
いきいきの郷	平 9:00~18:00 / 土 日 祝 9:00~17:00	○
ヤマザワ白山店	平 10:00~20:00 / 土 日 祝 10:00~19:00	○
村山総合支庁本庁舎	平 9:00~17:00	×
山形短期大学	平 9:30~17:00	○
ヨークベニマル成沢店	平 10:00~21:00 / 土 日 祝 10:00~17:00	×
ヤマザワ成沢店	平 10:00~21:00 / 土 日 祝 10:00~19:00	○
成沢ショッピングセンター	平 10:00~21:00 / 土 日 祝 10:00~17:00	×
マックスバリュ山形駅西口店	平 8:00~21:00 / 土 日 祝 9:00~17:00	×
マックスバリュ青田店	平 8:00~21:00 / 土 日 祝 9:00~19:00	○
ジャスコ山形北店	平 10:00~21:00 / 土 日 祝 10:00~19:00	○
マックスバリュ東原店	平 9:00~21:00 / 土 日 祝 9:00~19:00	○
山形徳州会病院	平 9:00~19:00 / 土 9:00~17:00	○
山交ビル	平 8:00~21:00 / 土 日 祝 9:00~19:00	○
ヤマザワ北町店	平 10:00~21:00 / 土 日 祝 10:00~19:00	○
コープしろにし	平 10:00~20:00 / 土 日 祝 10:00~17:00	○
下条	平 8:00~21:00 / 土 日 祝 9:00~17:00	○
立谷川工業団地	平 9:00~19:00	×
東北芸術工科大学	平 9:00~18:00	×
大沼デパート	平 10:00~19:00 / 土 日 祝 10:00~17:00	×
おーばん山形嶋店	平 10:00~21:00 / 土 日 祝 10:00~19:00	○

設置場所	稼働時間	通帳 利用
村山地区 上山市		
でん六	平 10:00~18:00	○
上山市役所	平 9:00~17:00	○
みゆき会病院	平 土 日 祝 9:00~19:00	○
ヤマザワ上山店	平 土 日 祝 10:00~19:00	○
上山南	平 9:00~20:00 / 土 日 祝 9:00~19:00	○
上山北	平 8:00~20:00 / 土 日 祝 9:00~17:00	○
村山地区 天童市		
東北パイオニア	平 10:00~18:00	○
東北パイオニアFA 事業部	平 10:00~18:00	○
天童市役所	平 9:00~17:00	○
おーばん北天童店	平 10:00~20:00 / 土 日 祝 10:00~19:00	○
マックスバリュ天童店	平 9:00~21:00 / 土 日 祝 9:00~19:00	○
ヤマザワ天童西店	平 9:00~20:00 / 土 日 祝 9:00~17:00	×
おーばん南天童店	平 10:00~20:00 / 土 日 祝 10:00~19:00	○
ジョイ天童南店	平 9:00~21:00 / 土 日 祝 9:00~19:00	○
松下電器産業山形工場	平 10:00~18:00	○
ヤマザワ天童北店	平 10:00~20:00 / 土 日 祝 10:00~17:00	×
天童寿ビル	平 8:00~21:00 / 土 日 祝 9:00~19:00	○

設置場所	稼働時間	通帳 利用
村山地区 寒河江市		
ヤマザワ寒河江プラザ店	平 10:00~21:00 / 土 日 祝 10:00~19:00	○
本町	平 土 日 祝 9:00~19:00	○
ヨークベニマル寒河江店	平 10:00~20:00 / 土 日 祝 10:00~19:00	○
おーばん寒河江店	平 10:00~20:00 / 土 日 祝 10:00~19:00	○
寒河江南	平 土 日 祝 9:00~19:00	○
ジョイ寒河江店	平 10:00~20:00 / 土 日 祝 10:00~17:00	○
マックスバリュ新寒河江店	平 9:00~21:00 / 土 日 祝 9:00~19:00	○

設置場所	稼働時間	通帳 利用
村山地区 東根市		
おーばん村山店	平 10:00~20:00 / 土 日 祝 10:00~19:00	○
ヨークベニマル東根店	平 土 日 祝 10:00~19:00	○
北村山公立病院	平 9:00~18:00	×
山形空港	平 9:00~19:00 / 土 日 祝 9:00~17:00	○
陸上自衛隊神町駐屯地	平 9:00~19:00 / 土 日 祝 9:00~17:00	○
THK 山形工場	平 9:00~18:00	○
山形富士通	平 10:00~18:00 / 土 10:00~14:00	×
ジャスコ新東根店	平 10:00~21:00 / 土 日 祝 10:00~19:00	○

設置場所	稼働時間	通帳 利用
村山地区 村山市		
村山市役所	平 9:00~19:00 / 土 日 祝 9:00~17:00	×
ヤマザワ村山店	平 10:00~21:00 / 土 日 祝 10:00~17:00	×
マックスバリュ村山店	平 9:00~19:00 / 土 日 祝 9:00~17:00	○
村山総合支庁北庁舎	平 9:00~17:00	×

(平成20年7月22日現在)

設置場所	稼働時間	通帳 利用
村山地区 尾花沢市		
ヤマザワ尾花沢店	平 10:00~20:00 / 土 日 祝 10:00~17:00	×

設置場所	稼働時間	通帳 利用
村山地区 東村山郡 山辺町		
おーばん山辺店	平 10:00~21:00 / 土 日 祝 10:00~19:00	○
やまのベシヨッピングプラザ	平 10:00~18:00 / 土 日 祝 10:00~17:00	×

設置場所	稼働時間	通帳 利用
村山地区 東村山郡 中山町		
中山ひまわり荘	平 9:00~18:00	○
ショッピングプラザ「ライズ」	平 10:00~18:00 / 土 日 祝 10:00~17:00	○

設置場所	稼働時間	通帳 利用
村山地区 西村山郡 河北町		
マックスバリュ河北店	平 土 日 祝 9:00~19:00	○
ヨークベニマル河北店	平 10:00~21:00 / 土 日 祝 10:00~17:00	×

設置場所	稼働時間	通帳 利用
村山地区 西村山郡 朝日町		
朝日町役場	平 9:00~17:30	○

設置場所	稼働時間	通帳 利用
村山地区 西村山郡 西川町		
西川町立病院	平 9:00~18:00 / 土 9:00~17:00	○

設置場所	稼働時間	通帳 利用
最上地区 新庄市		
最上総合支庁舎	平 9:00~17:00	×
新庄市役所	平 9:00~19:00	○
ヤマザワ新庄店	平 10:00~20:00 / 土 日 祝 10:00~17:00	○
郷野目ストア桜町店	平 土 日 祝 9:00~19:00	○
郷野目ストア中央店	平 土 日 祝 9:00~19:00	○
郷野目ストア泉田店	平 土 日 祝 9:00~19:00	○
ゆめりあ	平 9:00~20:00 / 土 日 祝 9:00~17:00	×
新庄西	平 土 日 祝 9:00~19:00	○
新庄徳州会病院	平 9:00~19:00 / 土 9:00~17:00	○
イオンタウン新庄	平 9:00~21:00 / 土 9:00~19:00 / 日 祝 10:00~19:00	○
山形県立新庄病院	平 9:00~18:00 / 土 9:00~17:00	×
新庄北	平 8:00~19:00 / 土 日 祝 9:00~17:00	○

設置場所	稼働時間	通帳 利用
置賜地区 米沢市		
米沢市役所	平 8:00~20:00	○
置賜総合支庁本庁舎	平 9:00~17:00	×
ルネサス北日本セミコンダクタ	平 9:00~18:00	○
ヤマザワ堀川町店	平 10:00~20:00 / 土 日 祝 10:00~17:00	×
ヨークベニマル成島店	平 9:00~21:00 / 土 日 祝 9:00~19:00	○
米沢共立ビル	平 土 日 祝 9:00~19:00	○
ヤマザワ花沢町店	平 10:00~21:00 / 土 日 祝 10:00~17:00	×
ヤマザワ米沢相生町店	平 10:00~21:00 / 土 日 祝 10:00~17:00	×
西大通	平 土 日 祝 9:00~19:00	○

設置場所	稼働時間	通帳 利用
置賜地区 米沢市		
三友堂病院リハビリセンター	平 9:00~18:00 / 土 日 祝 9:00~17:00	○
三友堂病院	平 9:30~18:00 / 土 9:30~17:00	○
マックスバリュ米沢城南店	平 10:00~20:00 / 土 日 祝 10:00~17:00	○
イオンタウン米沢	平 8:00~21:00 / 土 日 祝 9:00~19:00	○

設置場所	稼働時間	通帳 利用
置賜地区 長井市		
ヤマザワ長井店	平 10:00~21:00 / 土 日 祝 10:00~17:00	×
ヨークベニマル長井店	平 9:00~21:00 / 土 日 祝 9:00~19:00	○

設置場所	稼働時間	通帳 利用
置賜地区 南陽市		
ヤマザワ南陽店	平 9:00~21:00 / 土 日 祝 9:00~19:00	○
イオンタウン南陽	平 8:00~21:00 / 土 日 祝 9:00~19:00	○

設置場所	稼働時間	通帳 利用
置賜地区 東置賜郡 高畠町		
高畠町役場	平 9:00~20:00 / 土 日 祝 9:00~17:00	×

設置場所	稼働時間	通帳 利用
置賜地区 東置賜郡 川西町		
公立置賜総合病院	平 9:00~18:00 / 土 9:00~17:00	×

設置場所	稼働時間	通帳 利用
庄内地区 鶴岡市		
羽黒	平 土 日 祝 9:00~19:00	○
鶴岡市役所	平 9:00~18:00	×
鶴岡協同の家こびあ	平 10:00~21:00 / 土 日 祝 10:00~19:00	○
マックスバリュ鶴岡南店	平 9:00~21:00 / 土 日 祝 9:00~17:00	×
ヤマザワ鶴岡店	平 10:00~21:00 / 土 日 祝 10:00~17:00	×
鶴岡市立荘内病院	平 9:00~18:00 / 土 日 祝 9:00~17:00	×
主婦の店パル店	平 10:00~21:00 / 土 日 祝 10:00~17:00	×
ヤマザワ鶴岡宝田店	平 10:00~21:00 / 土 日 祝 10:00~17:00	×
コープ千石店	平 10:00~21:00 / 土 日 祝 10:00~19:00	○
ヤマザワ鶴引店	平 9:00~20:00 / 土 日 祝 9:00~17:00	×
Sモール	平 10:00~21:00 / 土 日 祝 10:00~17:00	×
湯野浜	平 土 日 祝 9:00~19:00	○

設置場所	稼働時間	通帳 利用
庄内地区 酒田市		
両羽町	平 土 日 祝 10:00~19:00	○
平田	平 土 日 祝 9:00~19:00	○
東北公益文科大学	平 8:00~19:00 / 土 日 祝 9:00~17:00	×
ジャスコ酒田南店	平 9:00~21:00 / 土 日 祝 9:00~19:00	○
ヤマザワ東大町店	平 土 日 祝 10:00~19:00	○
酒田千石町	平 9:00~20:00 / 土 日 祝 9:00~19:00	○
コープなかのくち店	平 8:00~21:00 / 土 日 祝 9:00~17:00	×
酒田協同の家こびあ	平 10:00~20:00 / 土 日 祝 10:00~17:00	○
セリア生活良品 酒田新橋店	平 10:00~19:00 / 土 日 祝 10:00~17:00	○
マックスバリュ東泉店	平 9:00~19:00 / 土 日 祝 9:00~17:00	○

店舗外ATM設置一覽

Kirayaka Bank

(平成20年7月22日現在)

設置場所	稼働時間	通帳 利用
庄内地区 酒田市		
マックスバリュ酒田北店	平 9:00~20:00 / 土 9:00~17:00	○
酒田清水屋	平 9:30~19:00 / 土 9:30~17:00	×
酒田市立酒田病院	平 9:00~18:00	×
山形県立日本海病院	平 9:00~18:00 / 土 9:00~17:00	×
酒田市役所	平 9:00~17:30	×
ヤマザワ山居町店	平 10:00~21:00 / 土 10:00~17:00	×

庄内地区 東田川郡 庄内町		
マックスバリュ余目店	平 9:00~20:00 / 土 9:00~17:00	○
庄内余目病院	平 9:00~18:00 / 土 9:00~17:00	○

庄内地区 東田川郡 三川町		
ジャスコ三川店	平 9:00~21:00 / 土 9:00~17:00	×

設置場所	稼働時間	通帳 利用
庄内地区 飽海郡遊佐町		
遊佐エルパ	平 10:00~19:00 / 土 10:00~17:00	○
吹浦	平 8:00~19:00 / 土 9:00~17:00	○

宮城県 仙台市		
泉ローンステーション	平 8:00~21:00 / 土 9:00~19:00	○

新潟県 新発田市		
月岡	平 9:00~19:00	○
新発田市役所	平 9:00~17:00	×
サムズウオロココモ店	平 10:00~19:00 / 土 10:00~17:00	×
新発田北	平 9:00~19:00	○

秋田県 由利本荘市		
マックスバリュ石脇店	平 8:00~19:00 / 土 9:00~17:00	○