



2023年11月16日

各位

山形県山形市旅籠町三丁目2番3号
株式会社 きらやか銀行

アパートローン新商品「きらやかMG保証アパートローン」のお知らせ

株式会社きらやか銀行（本店 山形市 頭取 川越 浩司）は、MG保証株式会社（本社 東京都中央区 代表取締役 富田 洋之）が保証するアパートローン「きらやかMG保証アパートローン」について、2023年11月1日（水）より取扱いを開始いたしましたのでお知らせします。

記

1. 趣旨

「きらやかMG保証アパートローン」は、アパートローンの商品ラインナップの拡充を図ることに
より、多様化するお客さまのニーズにお応えすることを目的としています。

2. 商品概要

ご利用 いただける方	以下の全てを満たすお客様 ・アパート等の不動産賃貸経営を行う個人または法人（※）の方 ・居住地（資産管理会社は本店所在地）、担保物件が当行営業区域内にある方 ・当行指定の保証会社の保証を受けられる方 ※法人の方は不動産賃貸・管理を目的とした資産管理会社に限ります。
保証会社	MG保証株式会社（代表取締役：富田 洋之、本社：東京都中央区）
ご融資金額	3億円以内
ご融資期間	最長35年以内
ご融資利率	当行所定の金利
資金使途	賃貸アパート等に関する資金（新築、物件購入（中古物件含む）およびアパート 資金のお借換）および諸費用
ご返済方法	毎月元利均等返済
保証人	個人の方は、原則不要。 法人の方は、原則、法人代表者を連帯保証人とさせていただきます。

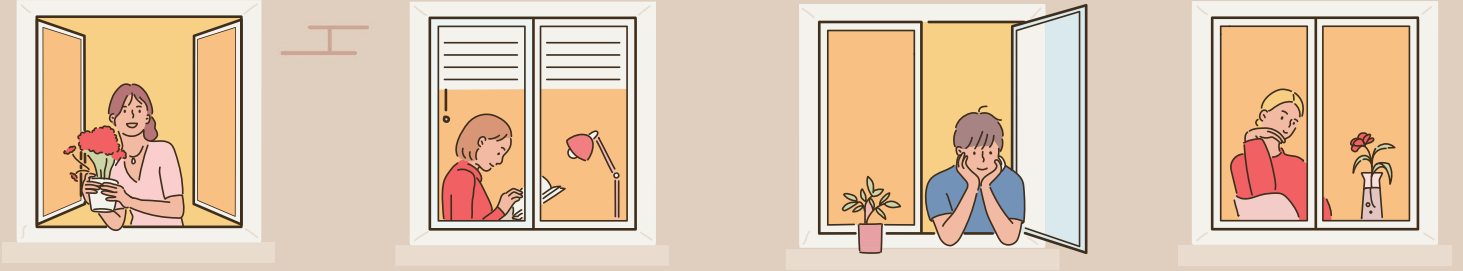
※本商品に関するご質問、ご不明な点につきましては、最寄りの営業店または下記までお問い合わせ
ください。

以 上

【本件に関するお問合せ】

本業支援部 営業企画課 担当：眞木
電話：023-631-0001





きらやか MG保証 アパートローン

建物の法定耐用年数に依らず融資期間最長35年の対応が可能!

アパート経営をお考えの方のニーズに最大限お応えするご融資です。

木造35年も
対応可能!

ご融資
金額

3億円
以内
(10万円単位)

ご融資
期間

最長35年
以内

お使い
みち

賃貸アパート等
に関する資金

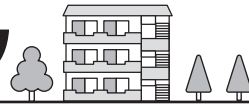
※新築、中古物件購入、借換等にお使いいただけます。



詳細は裏面をご覧ください。→

※審査の結果によっては、お借入れのご希望に沿いかねる場合がございます。

詳しくは、きらやか銀行の窓口にお問い合わせください。



商品内容説明書

ご融資金額	きらやかMG保証アパートローン
ご利用いただける方	以下の全てを満たすお客様 ● 賃貸アパート等の経営を行う個人、または、法人 但し、法人の方は不動産賃貸・管理のみを目的とした資産管理会社に限ります。 ● 居住地(資産管理会社は本店所在地)、担保物件が当行営業区域内にある方 ● 当行指定の保証会社(MG保証㈱)の保証を受けられる方 ※個人の方で団信を加入する場合、申込時年齢が満20歳以上満66歳未満(全疾病保障付団信は満20歳以上満51歳未満)かつ完済時年齢満82歳未満であることが条件となります。また、団信は当行指定の団信とさせていただきます。
お使いみち	① 賃貸アパート等の新築・購入(中古物件含む)資金及び諸経費 ② 賃貸アパート等の借入に係る借換資金 ※但し、原則として当行営業区域内の物件に限ります。
ご融資金額	3億円以内(10万円単位)
ご融資期間	最長35年以内 ※据置期間は1年以内(上記融資期間に含む)
ご融資利率	当行所定の金利 ※団信に加入する場合は、上記金利に以下の金利上乘せがございます。 ● 一般団信(全疾病保障付団信含む)：0.30%上乘せ ● ワイド団信：0.50%上乘せ
ご返済方法	元利均等毎月分割返済(ボーナス併用不可)
担保	融資対象物件に対し、当行を抵当権者とする第1順位抵当権を設定 ※抵当権設定費用はお客様のご負担となります。
連帯保証人	● 個人の方は、原則不要。 ● 資産管理会社(法人)の方は、原則、法人代表者を連帯保証人とさせていただきます。
保証料	借入時に保証会社へご融資期間分の保証料を一括してお支払いいただけます。 (保証料の例) 借入期間35年の場合：借入金額100万円あたり・41,853円
取扱手数料	(1)保証事務手数料 保証会社(MG保証㈱)にお支払いいただく手数料となります。 ①担保物件エリアが山形市・仙台市・新潟市・福島市・東京都・埼玉県の場合 借入金額の1.10%(税込) ②担保物件エリアが①のエリア以外 借入金額の2.20%(税込) (2)融資事務手数料 1件当たり110,000円(税込)
その他	お申込みに際しては、当行所定の審査をさせていただきます。審査の結果、ご希望に添えない場合がございますのであらかじめご了承ください。 その他、本商品に関するご質問、ご不明な点につきましては、最寄りの営業店までお問い合わせください。