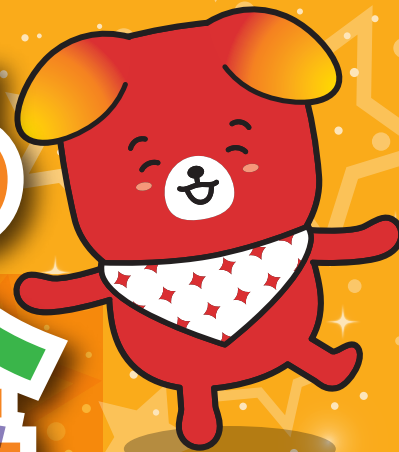


期間・金利を
お好みに
えらべます

きらやか銀行

えらべる 定期預金



取扱期間 2024年5月1日(水)～2024年9月30日(月)

■お預入れ金額:10万円以上300万円未満

■お預入れ金額:300万円以上

店頭表示
金利

+ 0.050%

店頭表示
金利

+ 0.100%

商品概要

- お取扱期間 / 2024年5月1日(水)～2024年9月30日(月)
- 対象 / 個人のお客様
- 預金種類 / ・新規預入のスーパー定期、スーパー定期300(一口:10万円以上1,000万円未満)
・新規預入の大口定期※預入期間1年のみ
(原則、総合口座及び通帳式の自動継続型)
- 取扱店 / 東京支店(神田支店)を除く全営業店
- 預入れ金額・預入期間・適用金利

お預入れ金額:10万円以上300万円未満

預入期間	適用金利	店頭表示金利 [※]	上乗金利
1年 (単利)	年0.075% (税引後 年0.059%)	0.025%	+0.050%
3年 (複利)	年0.200% (税引後 年0.159%)	0.150%	+0.050%
5年 (複利)	年0.250% (税引後 年0.199%)	0.200%	+0.050%

※2024年4月30日現在

お預入れ金額:300万円以上1,000万円未満

預入期間	適用金利	店頭表示金利 [※]	上乗金利
1年 (単利)	年0.125% (税引後 年0.099%)	0.025%	+0.100%
3年 (複利)	年0.250% (税引後 年0.199%)	0.150%	+0.100%
5年 (複利)	年0.300% (税引後 年0.239%)	0.200%	+0.100%

※2024年4月30日現在

お預入れ金額:1,000万円以上 ※預入期間1年のみ

預入期間	適用金利	店頭表示金利 [※]	上乗金利
1年 (単利)	年0.125% (税引後 年0.099%)	0.025%	+0.100%

※2024年4月30日現在

注意事項:適用利率は、税引前であり、利息には20%の税金がかかります。但し、2013年1月1日～2037年12月31日までにお受け取りいただく利息については復興特別所得税が追加課税され、20.315%の税金がかかります。なお、税引後の金利につきましては、小数点第4位以下切り捨てにて表示しております。特別金利が適用になるのは当初の預入期間のみであり、満期日以後は自動継続時の店頭表示金利となります。満期日前の解約に際しては、当行所定の中途解約利率を適用します。金融情勢によりお取扱いを中断・変更する場合がございます。この上乗せ金利は、他商品の上乗せ金利との併用はできません。インターネット専用支店、ATMでのお取扱いはしておりません。本商品は預金保険の対象であり同保険の範囲内で保護されます。店頭商品説明書をご用意しております。

(2024年4月30日現在)